

OPTISUN RED 160 W/R

FR71 T12 160W HO PH EVG / KVG

Artikel-Nr 31606

Lampenabmessungen

Lampenlänge (nominal)	1760,0 mm
Länge ohne Stifte (max.)	1763,8 mm
Länge Sockel - Stift (min.)	1768,5 mm
Länge Sockel - Stift (max.)	1770,9 mm
Länge mit Stiften (max.)	1778,0 mm
Durchmesser (max.)	40,4 mm
Sockel	G13

Elektrische Daten

Netzspannung:	230 V +/-0,2%
Vorschaltgerät (nominal):	160W / 230V
Lampenleistung (nominal):	139 W +/-5W
Lampenstrom (nominal):	1770 mA
Lampenspannung (nominal):	89 V +/-10V

Physikalische Daten

Bestrahlungsstärke UVA (315 - 400 nm) ¹	18,0 W/m ² +/-10%
Bestrahlungsstärke UVB (280 - 315 nm) ¹	127 mW/m ² +/-10%
Verhältnis UVB/UVA (nominal)	0,7%
Erythemale Bestrahlungsstärke ¹	26 mW/m ² +/-15%
Empfohlene Nutzlebensdauer	650 Stunden

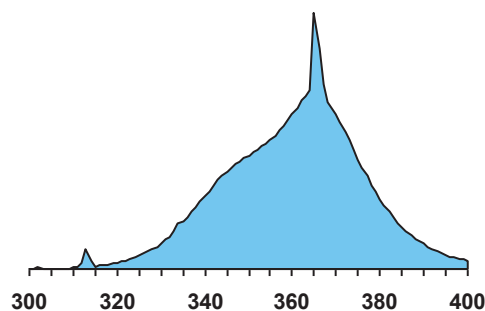
Lampenspezifikation

(typische Werte gemäß IEC / EN 61228)

- a) Lampenabmessungen:
Siehe Tabelle Lampenabmessungen
- b) Reflektor: 225°
- c) Vorgegebenes Vorschaltgerät: Cosmopower S 160W / 230V
- d) Elektrische Werte:
 - Lampenleistung (typisch) 139 W
 - Lampenstrom (typisch) 1770 mA
 - Lampenspannung (typisch) 89 V
- e) Wirksame Bestrahlungsstärke¹:
 - UV-Erythem (250 - 400 nm) 31 mW/m²
 - NMSC (250 - 320 nm) 27 mW/m²
 - NMSC (321 - 400 nm) 9 mW/m²
- f) Äquivalenzschlüssel 160-R-31/3,1

¹ nach IEC im Abstand von 25 cm von der Lampenachse unter stabilen Betriebsbedingungen

Relative spektrale Verteilung



Höchstbesonnungszeiten

UVA-Bestrahlungsstärke in W/m ²	Anfangsbesonnungszeit in Minuten	Höchstbesonnungszeit in Minuten bei Hauttyp		
		2	3	4
240	4,9	12,2	17,1	22,0
290	4,0	10,1	14,1	18,2
340	3,4	8,6	12,1	15,5

Typische Bestrahlungsstärke im Solarium²: 290 W/m²

Die Angaben der effektiven Dosis und die empfohlenen Besonnungszeiten basieren auf der Norm DIN EN 60335-2-27.

² Referenzgerät zur Ermittlung der typischen Bestrahlungsstärke ist ein Solarium mit 17 Lampen im Unterteil und 33 Lampen im Oberteil. Die Liegefläche besteht aus einer doppelten Acrylscheibe, das Oberteil aus einer einfachen. Bitte kontaktieren Sie den Solarienhersteller, für den individuellen Wert der Bestrahlungsstärke in Ihrem Solarium. Diese Angaben dienen nur zur Orientierung und müssen im Einzelfall abgestimmt / eingestellt werden.